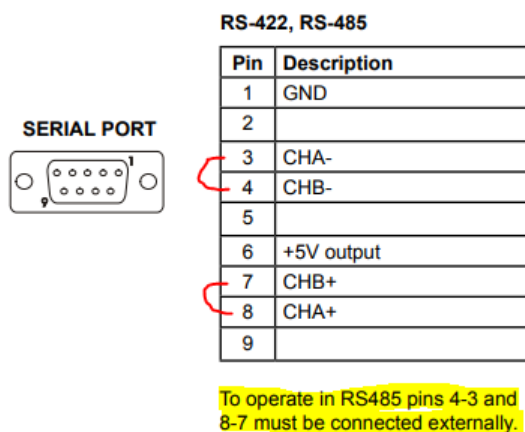
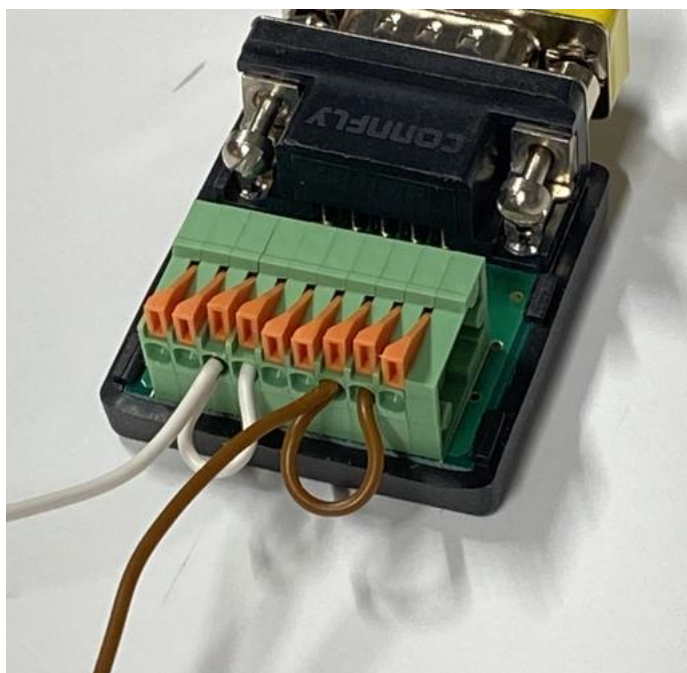


## Pinnekonfigurasjon på eSmart operatørterminaler – RS485

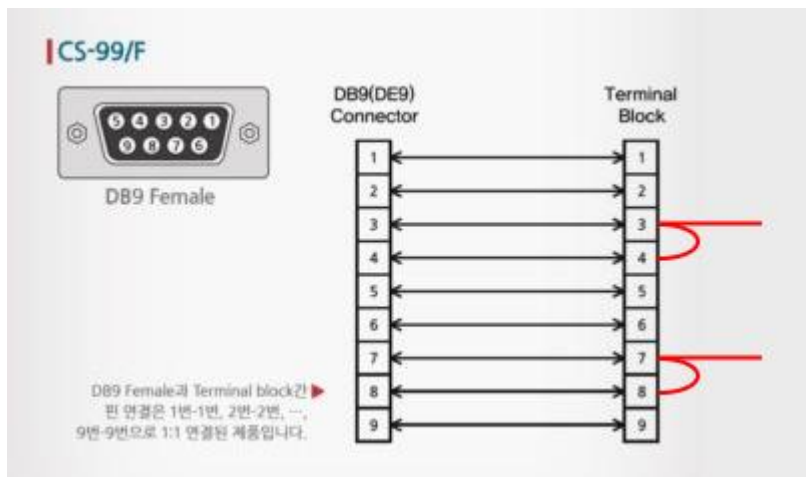
eSMART-panelene bruker totråds RS485 tilkobling. Pinne 3+4 og 7+8 må laskes for RS485 på eSmart operatørterminaler.



Dette oppnås enklest ved å koble kablene på følgende måte på CS-99/F:

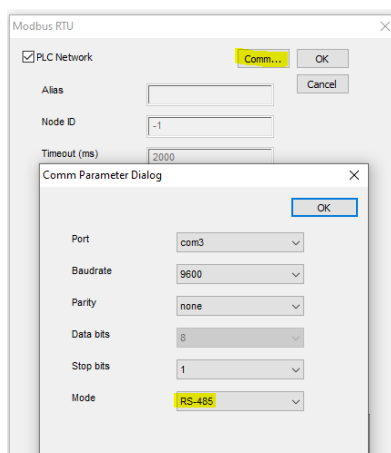


### Pinnekonfigurasjon CS-99/F:



### Oppsett i Jmobile Studio

Velg RS485 i valgt protokoll.



## Tilpasset DB9 til Fjærklemmekonvertere fra Autics nettbutikk



For å passe eSMART-panelene fysisk leveres CS-99/F-eSmart med Mini Gender Changer m-m.



Tilpasset DB9 hun til fjærklemmer. RS485 for eSmart finnes i vår nettbutikk

Varenummer: [CS-99/F-eSmart](#)

Standard DB9 hun til fjærklemmer. RS232/485/422

Varenummer: [CS-99/F](#)